



BYTY
JAVORKA



UL. MEDNANSKÉHO A
UL. BULLU
MARTIN-PRIEKOPA

bytyjavorka.sk

bytyjavorka.sk

bytyjavorka.sk



bytyjavorka.sk

bytyjavorka.sk





PÔDORYS PODLAŽÍ: 2. - 6. NP

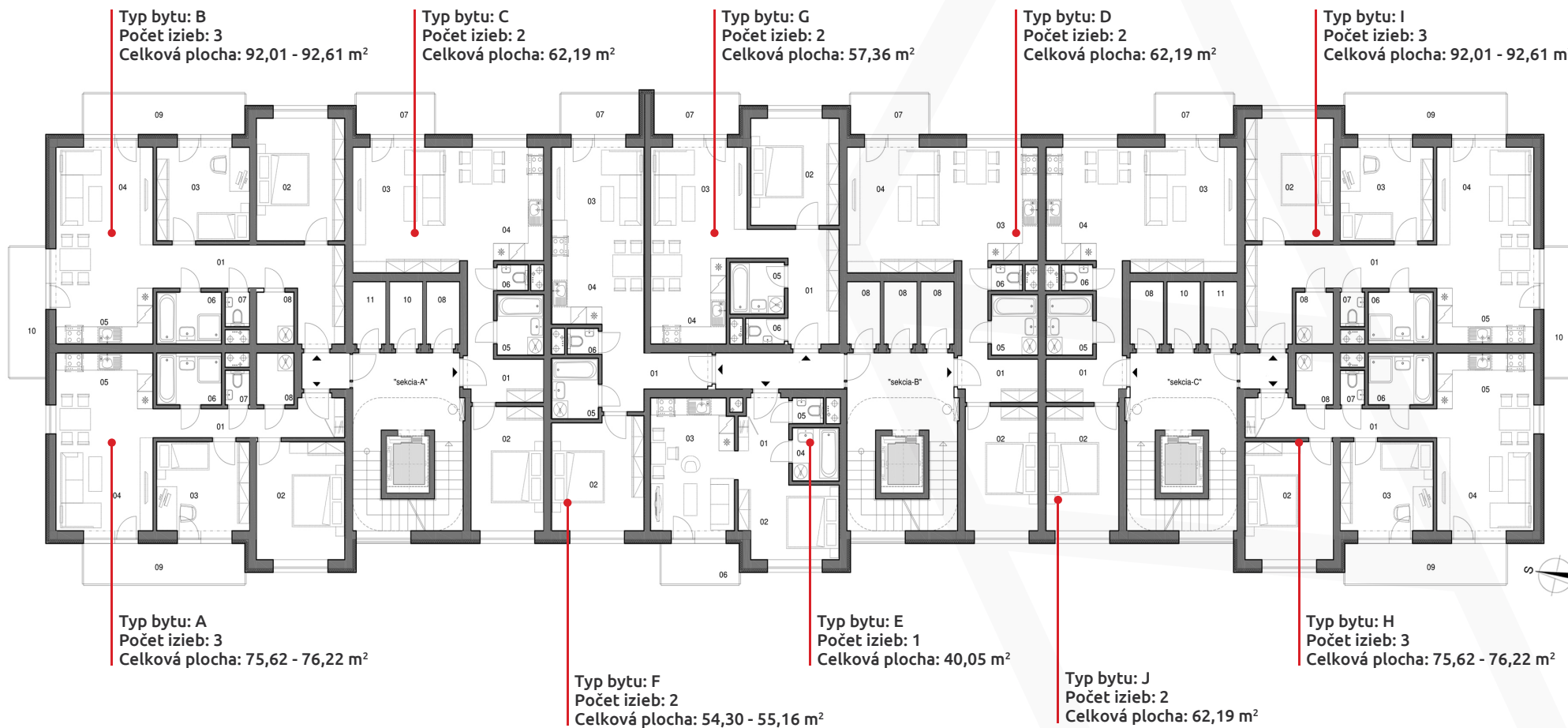
✦ **SMART BYTY**
Inteligentné rozvody pre smart bývanie

✦ **FRANCÚZSKE OKNÁ**
Veľkoformátové balkónové okná

✦ **ORIENTÁCIA BYTOV NA DVE SVETOVÉ STRANY**
Zažite slnko pri východe aj západe

✦ **PRIESTRANNÉ BALKÓNY A TERASY**
Každý byt disponuje rozmerným balkónom alebo terasou

✦ **VLASTNÝ SKLAD PRIAMO PRI BYTE**
Funkčný úložný priestor





PÔDORYS PODLAŽIA: 7. NP

+ 4 IZBOVÝ BYT PENTHOUSE - BYT MIESTO DOMU

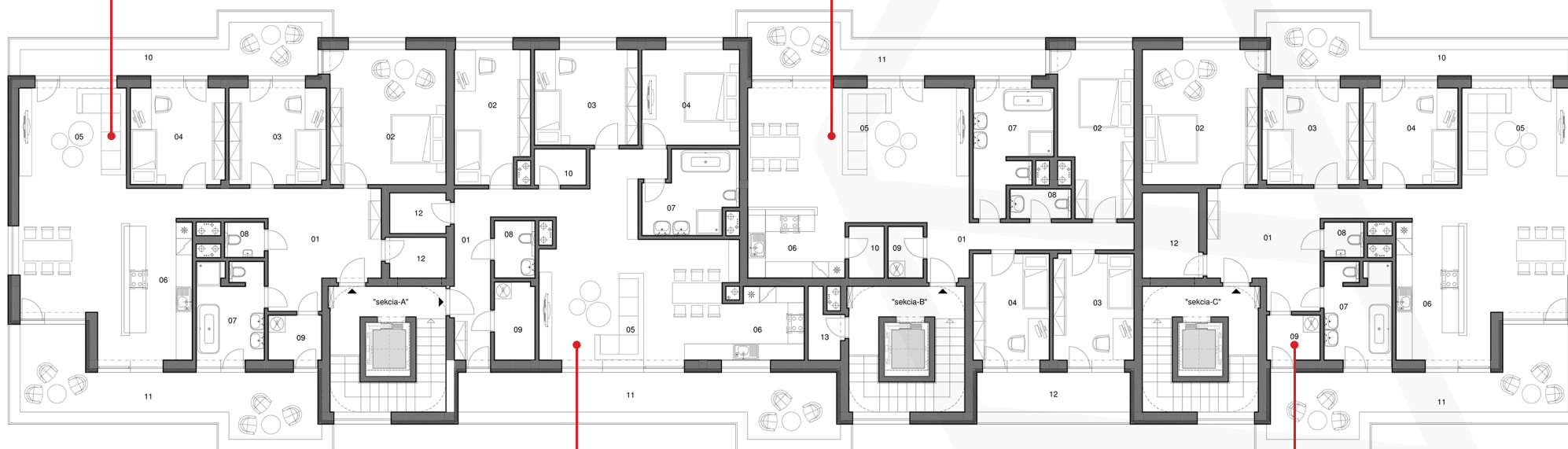
Maximálne súkromie, francúzske okná, veľkorysá vnútorná rozloha, rozľahlé terasy, výhľady na Martinské hole a Kláčiansku Maguru. Ak chcete využívať komfort domu, ale nemáte čas na starostlivosť o dom so záhradou, tak tento typ bytu je ideálnou voľbou.

+ 4 IZBOVÝ BYT PENTHOUSE - 2X PARKOVANIE V CENE BYTU

1x vonkajšie parkovacie miesto
1x vnútorné parkovacie miesto so sklodom

Typ bytu: K
Počet izieb: 4
Celková plocha: 168,54 m²

Typ bytu: M
Počet izieb: 4
Celková plocha: 137,89 m²



Typ bytu: L
Počet izieb: 4
Celková plocha: 143,58 m²

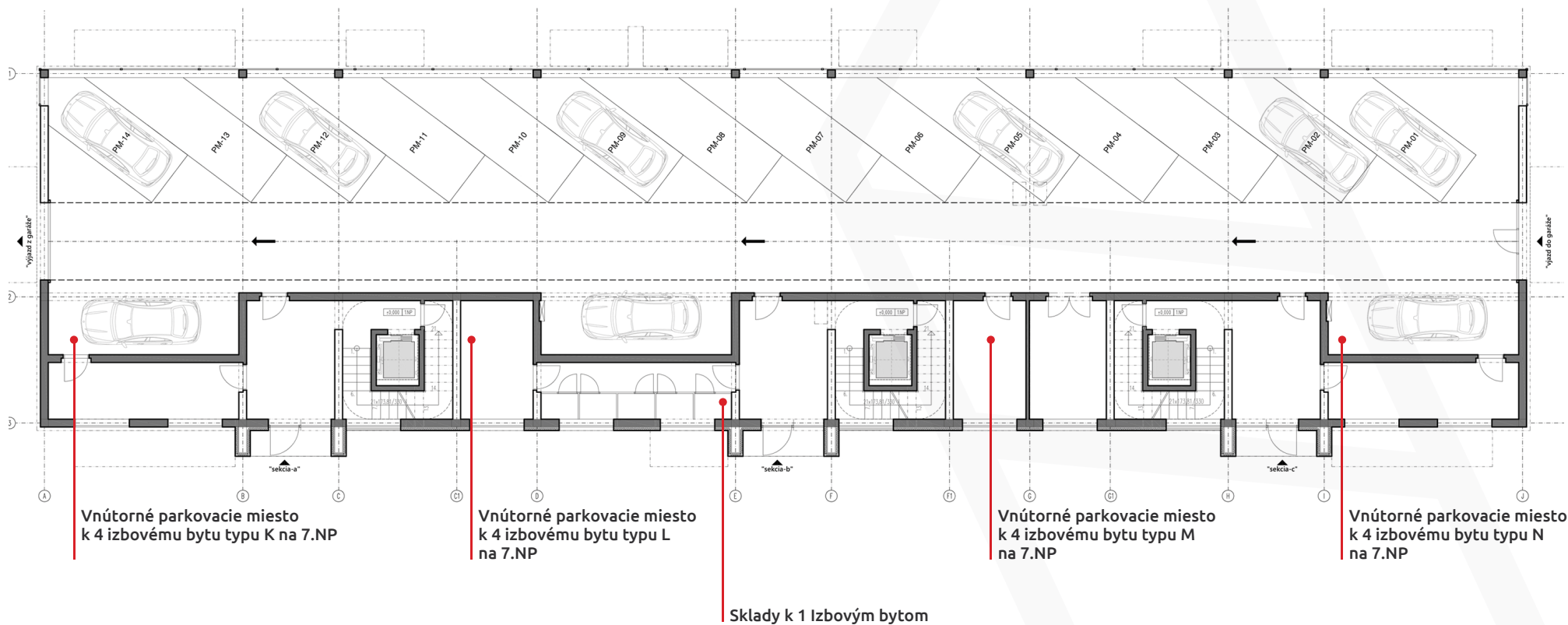
Typ bytu: N
Počet izieb: 4
Celková plocha: 171,9 m²



PÔDORYS PODLAŽIA: 1.NP VCHODY A VNÚTORNÉ PARKOVANIE

+ VNÚTORNÉ PARKOVANIE - 17 VNÚTORNÝCH PARKOVACÍCH MIEST

Priamo na prízemí objektu sa nachádza 17 vnútorných parkovacích miest. Komfortne sa presuniete z vnútorného parkovania až k výtahom, či už s deťmi, nákupom, alebo ťažšími predmetmi. Pozdĺžne vnútorné parkovacie miesta sú prepojené s privátnymi skladmi, vhodnými na uskladnenie autopriľušenstva alebo športového vybavenia.

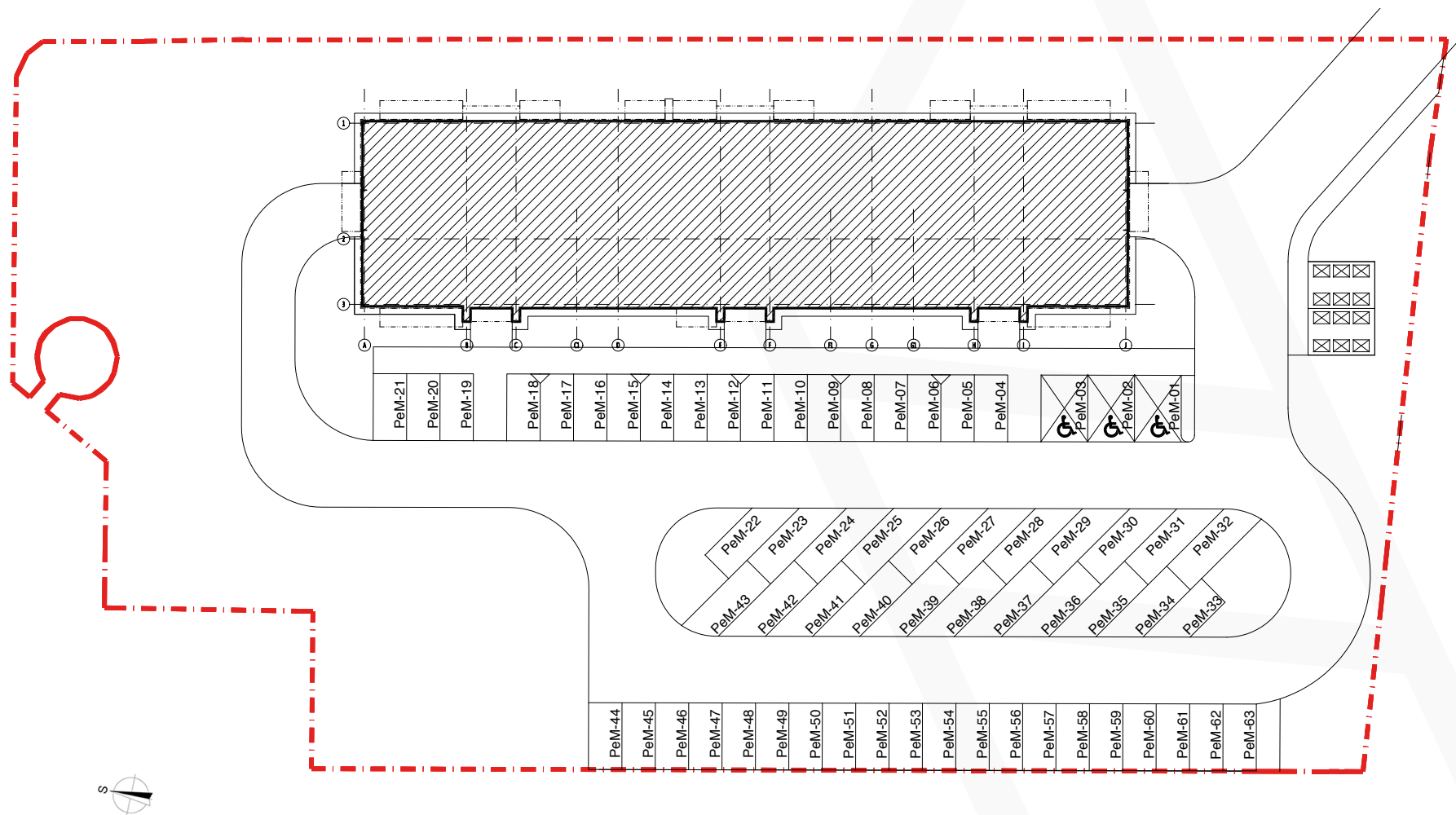




+ VONKAJŠIE PARKOVANIE - 63 PARKOVACÍCH MIEST

S vlastným parkovaním bývate komfortne. Máte viacero áut v domácnosti?
Využite možnosť dokúpiť si ďalšie vnútorné alebo vonkajšie parkovacie miesto.

VONKAJŠIE PARKOVACIE STÁTIA





BYTYJAVORKA.SK